



国土交通大臣指定 住宅瑕疵担保責任保険法人
 国土交通大臣登録 住宅性能評価機関
株式会社住宅あんしん保証

住宅性能評価業務のご案内



住宅性能評価は、平成12年に施行された住宅の品質確保の促進等に関する法律で定められた住宅性能表示制度に基づいたサービスです。法律で定められた統一の基準で住宅の性能を評価し、各性能を等級や数値等で表示します。

10年間の 瑕疵担保責任	住宅性能 表示制度	紛争処理 体制
住宅の品質確保の促進等に関する法律		

住宅性能表示制度は「日本住宅性能表示基準」と「評価方法基準」による法律に基づいた共通のルールです。住宅あんしん保証はこの法律に基づき住宅の性能評価を行う登録住宅性能評価機関です。

住宅性能評価のポイント

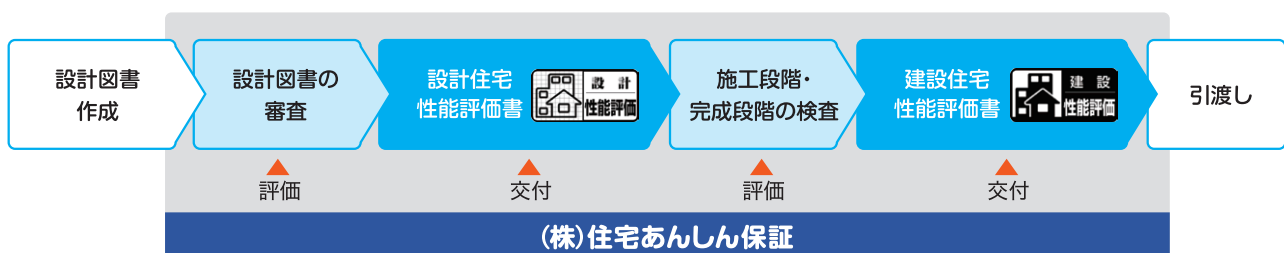
POINT 1	法律に基づいた共通ルール 10分野の性能項目について、外見からでは判断が難しい建物の性能の違いを、国に登録している第三者評価機関が公正に検査を行う「住宅の品質確保の促進等に関する法律」に定められた制度です。性能を等級や数値で表示するため、住宅を建てる時、買うときに比較が簡単です。	POINT 2 評価書の性能が契約内容 新築住宅においては、住宅供給者が契約書面に住宅性能評価書やその写しを添付した場合や、消費者に住宅性能評価書やその写しを交付した場合には、住宅性能評価書に表示された性能を有する住宅の建設工事を行なうことを契約したものとみなすこととしています。
POINT 3	万一のトラブルも紛争処理機関で対応 建設住宅性能評価書が交付されている住宅については、トラブルが生じた際に指定住宅紛争処理機関(各地の弁護士会)に紛争の処理を申請することができます。 ※1件あたり1万円の申請手数料が必要です。	POINT 4 住宅ローンの優遇や地震保険料の割引 建設住宅性能評価を受けると耐震等級に応じて地震保険料が割引されます。 割引率 ●耐震等級1…10% ●耐震等級2…30% ●耐震等級3…50% また、銀行等の住宅ローン金利が優遇される場合があります。

2種類の住宅性能評価書で信頼度アップ

住宅性能評価書には、設計図書の段階の評価結果をまとめたもの(設計住宅性能評価)、施工段階と完成段階の検査を経た評価結果をまとめたもの(建設住宅性能評価)の2種類があります。登録住宅性能評価機関が申請に基づき評価を行い、その結果を下記マークが表示された評価書にまとめます。



登録住宅性能評価機関だけが
このマークを付けた評価書を交付することができます。





国土交通大臣指定 住宅瑕疵担保責任保険法人
 国土交通大臣登録 住宅性能評価機関
株式会社住宅あんしん保証

性能表示項目10分野のモノサシ

1 構造の安定に関すること(必須)

地震・風・積雪に対しての
建物の強さを評価します。

2 火災時の安全に関すること(オプション)

火災の早期発見のしやすさ、外部からの
延焼に対する耐火性を評価します。

3 劣化の軽減に関すること(必須)

柱や土台の劣化の進行を遅らせる
ための対策を評価します。

4 維持管理・更新への配慮に関すること(必須)

排水管・水道管・ガス管の
点検・清掃・修繕のしやすさを評価します。

5 温熱環境・エネルギー消費量に関すること(必須)

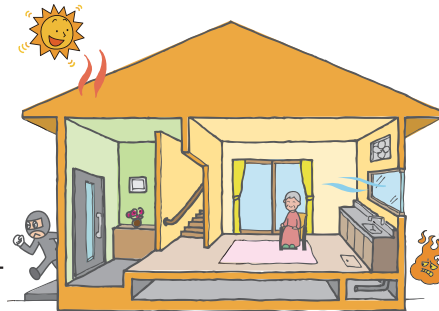
断熱性能や一次エネルギー消費量の
削減のための対策を評価します。

6 空気環境に関すること(オプション)

室内への有害物質の発散量、
換気対策を評価します。

7 光・視環境に関すること(オプション)

室内の明るさを、部屋の広さに対する
窓の大きさの割合で表示します。



8 音環境に関すること(オプション)

開口部の遮音性能や共同住宅の上下
または隣接する住戸への音の伝わり
にくさを評価します。

9 高齢者等への配慮に関すること(オプション)

高齢者や子供が暮らしやすいよう、
移動の安全性などを評価します。

10 防犯に関すること(オプション)

犯罪者が住宅に侵入しないよう開口部に
対策がとられているかを評価します。

住宅性能評価 料金表(抜粋)

【新築/戸建住宅】

単位:円(税別)

延床面積	設計住宅性能評価		建設住宅性能評価
	木造2階建て	木造3階建て	
200㎡未満	44,000	54,000	96,000
	54,000	64,000	
200㎡以上~500㎡未満	54,000	64,000	104,000
	54,000	64,000	

※必須項目の料金であり、オプションを追加する場合は、加算料金が必要です。
 ※料金は住宅の構造・規模により異なります。詳しくは、技術管理部 性能評価課にお問い合わせください。
 ※住宅あんしん保証以外で「設計」住宅性能評価を取得した場合は、「建設」住宅性能評価の料金が異なります。
 ※住宅あんしん保証の業務拠点からの距離に応じ別途出張費が加算される場合があります。

住宅あんしん保証が提案する安心な住まい

住宅にかかわる保険やサービスには、
書類や現場検査など多くの手続きが必要となります。
住宅あんしん保証は様々な保険やサービスを
ワンストップで提供いたします。

住宅にかかわるサービスの多角化を的確にサポート



申請者

ワンストップサービス

瑕疵
保険

工事
保険

金融
サービス

性能
評価

(株)住宅あんしん保証



国土交通大臣指定 住宅瑕疵担保責任保険法人
 国土交通大臣登録 住宅性能評価機関
株式会社住宅あんしん保証

専用
窓口

技術管理部 性能評価課
 TEL.03-3562-8127 FAX.03-3562-8045
 メール ☒ hyouka@j-anshin.co.jp

■ 本社/〒104-0031 東京都中央区京橋1-6-1 三井住友海上テプコビル6階
 TEL.03-3562-8122 FAX.03-3562-8031 お客様相談室TEL.03-6824-9095
 (ホームページ) <http://www.j-anshin.co.jp>

■ 札幌営業所/TEL.011-223-7323 ■ 仙台営業所/TEL.022-714-8114
 ■ 名古屋営業所/TEL.052-212-5210 ■ 大阪営業所/TEL.06-6232-5033
 ■ 福岡営業所/TEL.092-436-1388

●本誌記載内容/2016年4月現在
 ●本誌に記載しております内容は予告なく変更される場合があります。